



Anleitung

Adressimport aus Twix Tel

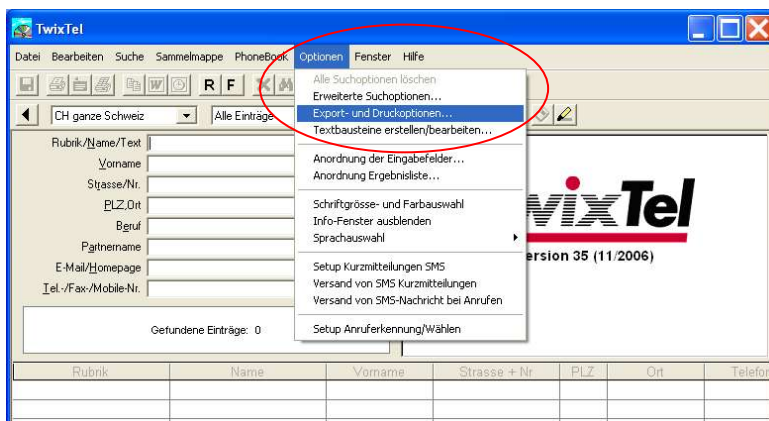
Gültig ab Version 3.7-08, 17.06.2008

Benötigte Grundeinstellungen TwixTel

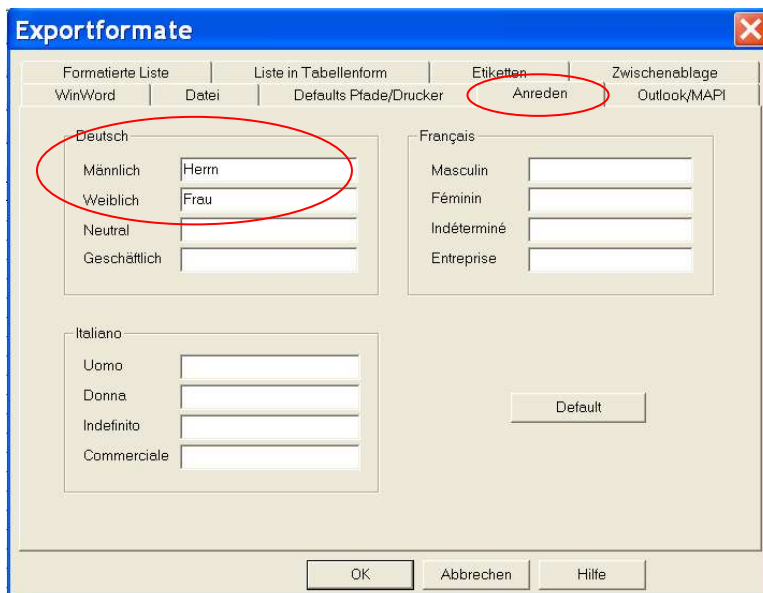
Um die Adressdaten korrekt aus dem TwixTel in Pinus Faktura übernehmen zu können, müssen zuerst einige Einstellungen im TwixTel vorgenommen werden.

Gehen Sie dabei wie folgt vor:

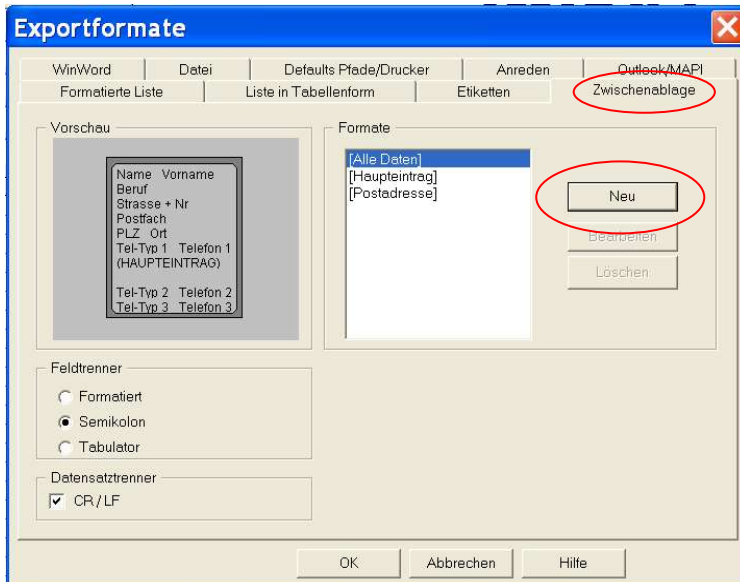
1. Starten Sie TwixTel und öffnen Sie unter ‚Optionen‘ die ‚Export und Druckoptionen...‘.



2. Wechseln Sie nun in das Register ‚Anrede‘ und geben Sie unter ‚Deutsch‘ für die männliche Anrede „Herrn“ und für die weibliche Anrede „Frau“ ein.

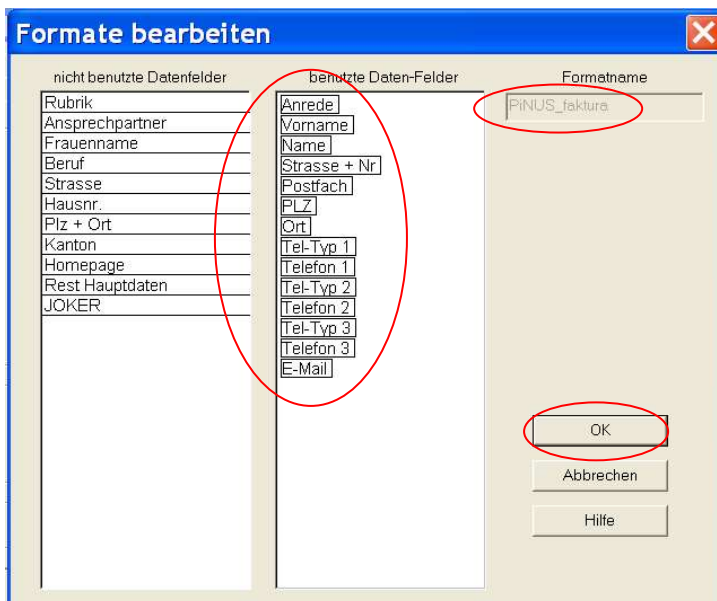


3. Im Register ‚Zwischenablage‘ müssen Sie nun noch das Adressformat entsprechend den Pinus-Faktura-Angaben anpassen. Wechseln Sie dazu in dieses Register und wählen Sie ‚Neu‘ um eine neues Adressformat zu erstellen.



Stellen Sie nun das neue Adressformat zusammen, indem Sie mit der Maus die Datenfelder von der linken Seite (nicht benutzte Datenfelder) auf die rechte Seite (benutzte Datenfelder) ziehen. Ordnen Sie dabei folgende Datenfelder nacheinander an:

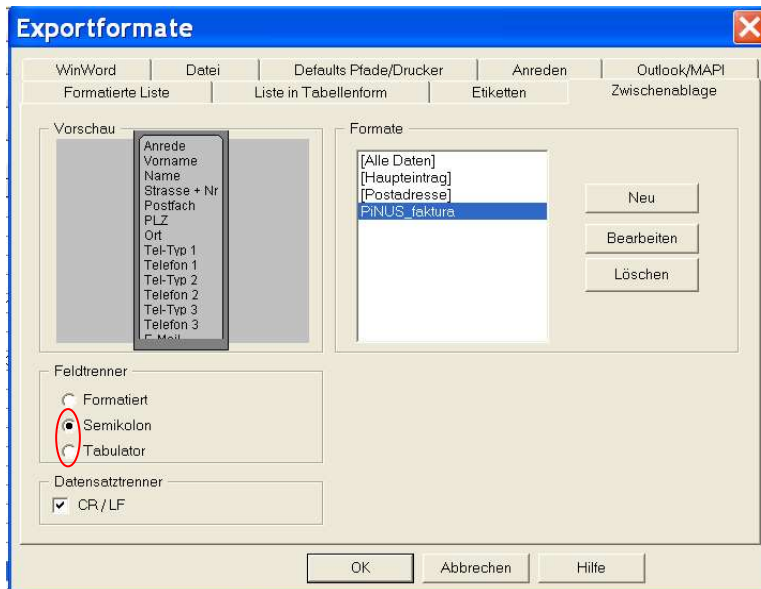
Anrede, Vorname, Name, Strasse + Nr., Postfach, PLZ, Ort, Tel-Typ 1, Telefon1, Tel-Typ 2, Telefon 2, Tel-Typ 3, Telefon 3, E-Mail



Geben Sie diesem Format nun noch einen Namen (oben rechts) z.B. Pinus Faktura.

Schliessen Sie das Fenster mit ‚OK‘.

Achten Sie darauf, dass im nun erscheinenden Fenster ‚Exportformate‘ der Feldtrenner ‚Semikolon‘ oder ‚Tabulator‘ markiert ist.

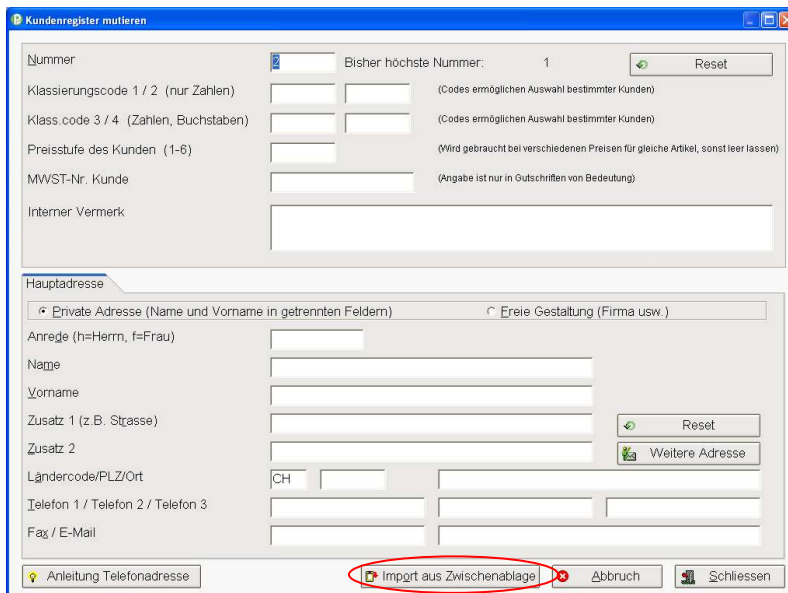


Schliessen Sie nun das Fenster mit ‚OK‘. Die Grundeinstellungen, um Adressen in Pinus Faktura übertragen zu können, haben Sie nun vorgenommen.

Adressenimport in Pinus Faktura

Gehen Sie nun wie folgt vor, um Adressen aus dem TwixTel in Pinus Faktura zu importieren:

1. Gehen Sie in Pinus Faktura in das Kundenverzeichnis (entweder unter ‚Verzeichnisse‘/‚Kundenverzeichnis bearbeiten‘ oder beim Erstellen einer Rechnung, eines Lieferscheins etc. unter ‚Kunden‘).
2. Wählen Sie im Kundenverzeichnis ‚Neuer Kunde‘ um eine neue Adresse erfassen zu können.
3. Falls Ihr TwixTel noch nicht offen ist, öffnen Sie dieses nun über die Schaltfläche ‚TwixTel aufrufen‘. Falls TwixTel bereits läuft, wechseln Sie in dieses Programm.



Kundenregister mutieren

Nummer Bisher höchste Nummer: 1

Klassierungscode 1 / 2 (nur Zahlen) (Codes ermöglichen Auswahl bestimmter Kunden)

Klass. code 3 / 4 (Zahlen, Buchstaben) (Codes ermöglichen Auswahl bestimmter Kunden)

Preisstufe des Kunden (1-6) (Wird gebraucht bei verschiedenen Preisen für gleiche Artikel, sonst leer lassen)

MWST-Nr. Kunde (Angabe ist nur in Gutschriften von Bedeutung)

Interner Vermerk

Hauptadresse

Private Adresse (Name und Vorname in getrennten Feldern) Ereie Gestaltung (Firma usw.)

Anrede (h=Herrn, f=Frau)

Name

Vorname

Zusatz 1 (z.B. Strasse)

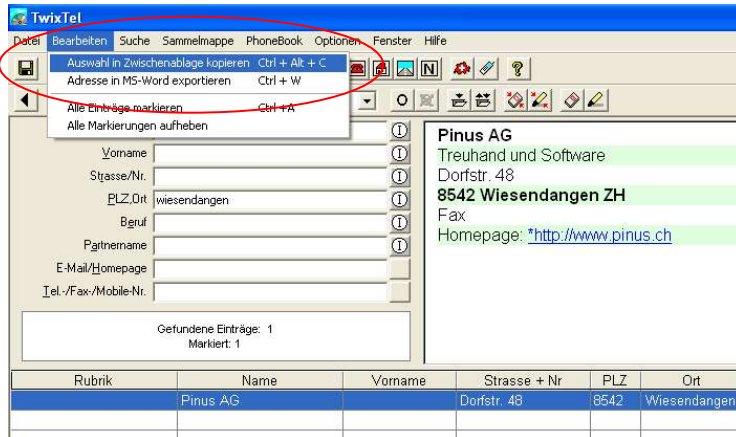
Zusatz 2

Ländercode/PLZ/Ort CH

Telefon 1 / Telefon 2 / Telefon 3

Fax / E-Mail

- Suchen Sie in TwixTel nun die gewünschte Adresse und markieren Sie diese. Kopieren Sie diese nun in die Zwischenablage, indem Sie ‚Bearbeiten‘/ ‚Auswahl in Zwischenablage kopieren‘ wählen oder die Tastenkombination Ctrl + Alt + C anwenden



- Wechseln Sie danach wieder in Pinus Faktura
- In Pinus Faktura klicken Sie nun auf die Schaltfläche ‚Import aus Zwischenablage‘. Ergänzen Sie die Angaben falls nötig und speichern Sie die Adresse mit ‚Schliessen‘.

